



АССОЦИАЦИЯ СТРОИТЕЛЬНЫХ КОМПАНИЙ
BUILDING COMPANIES ASSOCIATION

ООО «ПРОИЗВОДСТВЕННО-КОММЕРЧЕСКАЯ ФИРМА «АСК»

Industrial Business Company "ASK" Ltd



ООО «ВЛАДИМИРЭЛЕКТРОМОНТАЖ»
ООО «ВЛАДИМИРЭЛЕКТРОСЕРВИС»
ООО «ФИРМА «ЭЛЕКС» - 1
ООО «СПЕКТР-М»
ООО «КЛИМАТ-СЕРВИС»

Разработка проектной документации • Электрощитовое оборудование • Внутренние и наружные электрические сети
Архитектурная подсветка зданий • Вентиляция и кондиционирование • Пуско-наладочные работы и испытания • Послегарантийное техническое обслуживание



Уважаемые коллеги и партнеры!

Данный буклет разработан с целью познакомить вас с деятельностью группы компаний «АСК» - одного из крупнейших подрядчиков Владимирской области, выполняющего весь спектр электромонтажных работ. За два десятилетия нами пройден значительный путь от небольшого предприятия до группы компаний. Были сданы десятки объектов – как в промышленном, так и коммерческом секторах. Сотрудничество с компаниями международного уровня и крупнейшими генподрядчиками России дало нам неоценимый опыт, в том числе в области охраны труда и культуры производства работ. Высокое качество, четкое соблюдение сроков, выполнение всех взятых на себя обязательств – основные параметры, ценимые в нас нашими партнерами. Искренне надеюсь, что данный буклет станет первым шагом к нашему дальнейшему знакомству и взаимовыгодному сотрудничеству.

Директор Александр Климов

Dear Colleagues and Partners!

This booklet has been designed to introduce you the electrical-installation group of “ASK” companies, one of the largest contractors in the Vladimir Region. For the two decades we have worked our way up from a small enterprise to a group of companies, we have completed dozens of projects in the industrial, as well as in the commercial sectors. Cooperation with the international companies and the largest general Russian contractors gave us invaluable experience in the field of occupational safety and health and culture of the work. High quality, strict adherence to deadline, fulfillment of obligations are the basic parameters valued in us by our partners. I sincerely hope that this booklet will be the first step towards our further acquaintance and mutually beneficial cooperation.

Director Alexander Klimov





ОСНОВНАЯ ИНФОРМАЦИЯ

- Головная фирма Ассоциации ООО «ПКФ «АСК» была основана в 1990 г. Ассоциация сформировалась в 2006 г.
- К 2013 г. штат сотрудников достиг 140 специалистов, в том числе: инженерно-технический персонал, проектный отдел, кабельные и монтажные участки, пуско-наладочная группа.
- Компании, входящие в Ассоциацию, имеют все необходимые допуски и лицензии, включая допуски СРО, лицензии ФСБ и Министерства Культуры, свидетельство о регистрации электролаборатории.
- «АСК» имеет собственные производственные мощности: склады и базы подготовки производства.

BASIC INFORMATION

- The parent company «PKF «ASK» was founded in 1990. The Association was formed in 2006.
- The company's staff consists of 140 professionals, including 40 engineers, 12 specialists of the design department, 12 specialists of the commissioning group.
- Companies of the Association possess all the necessary permits and licenses, including FSB license, license of the Ministry of Culture, and are members of the Self-Regulatory Organization (SRO).
- The «ASK» company is technically equipped and mobile. Owing to a large vehicle fleet the company specialists can simultaneously manage several sites.

АСК - надежность в каждом контакте!



ОСНОВНАЯ ИНФОРМАЦИЯ

- «АСК» технически оснащена и мобильна. Благодаря значительному автомобильному парку специалисты «АСК» работают одновременно на нескольких объектах. Современные бурильно-крановые и баровые установки, экскаваторы, установка направленного горизонтального бурения позволяют находить экономически выгодные решения при прокладке кабеля.
- Нашими основными заказчиками являются крупные промышленные предприятия и торговые центры. На все работы предоставляется гарантия. Сданные объекты мы берем на плановое техническое обслуживание.
- Наши специалисты прошли необходимое обучение и имеют обязательные допуски для производства работ в электроустановках и на высоте.

BASIC INFORMATION

- Modern drilling machines, cranes, trenchers, excavators, directional horizontal drilling machine enable finding cost-effective solutions for cable laying. Our main customers are large industrial enterprises with the complex technological process and shopping malls. Specific warranty is provided for all the works of our company. Commissioned sites are covered by scheduled maintenance schemes.
- Our specialists completed all necessary training and are authorized for working with electrical installations and at height.
- Our main customers are large industrial enterprises



АСК - надежность в каждом контакте!

АСК
<http://askpkf.ru>



КАЧЕСТВО

Приоритетной целью нашей работы является построение долговечных и взаимовыгодных отношений с партнерами и заказчиками. Поэтому широкий спектр услуг и высокое качество выполняемых работ стали нашими ключевыми преимуществами перед конкурентами.

На нашем предприятии качество, соответствующее требованиям заказчика, обеспечивается современными технологиями, высокой культурой производства, а также действующей системой менеджмента качества, проходящей сертификацию в соответствии с международными стандартами. Все наши сотрудники регулярно аттестуются по нормам охраны труда и технике безопасности, электромонтажники имеют необходимые группы допуска по электробезопасности.

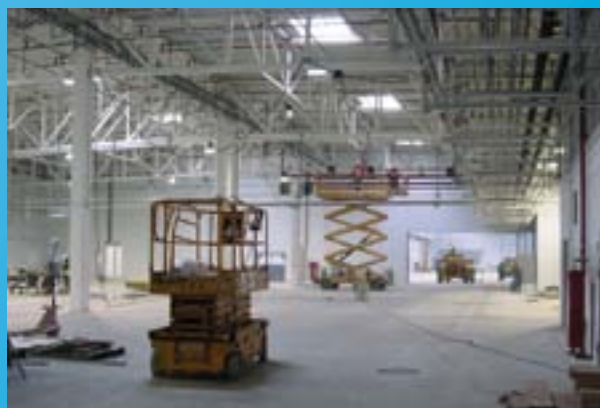
В высоком качестве нашей работы смогли убедиться многие заводы-производители, в числе которых такие мировые лидеры как Kraft Foods, Nestle, Danone и др. Развиваясь и модернизируясь, наши заказчики вновь и вновь прибегают к нашим услугам, что является самым ярким показателем качества наших работ.

QUALITY

Our foreground task is to build long-lasting and mutually beneficial relations with partners and customers. Therefore, a wide range of services and high quality of work became our key advantages over competitors.

In our company quality is achieved by modern technologies, high production standards and quality management system. All our employees are regularly certified according to the standards of occupational safety and accident prevention.

Dozens of factories, including such global leaders as Kraft Foods, Nestle, Danone etc., could verify the quality of our work. In the course of their development and modernization they repeatedly resort to our services. This is the most striking indication of the quality of our work.



НАПРАВЛЕНИЯ ДЕЯТЕЛЬНОСТИ

За более чем два десятилетия развития наши специалисты освоили основные направления электромонтажных работ. Мы достигли квалификации, позволяющей нам выполнять все этапы электрификации крупных промышленных предприятий, торговых-развлекательных и культурно-спортивных центров.

- Разработка и согласование проектной документации.
- Устройство внутренних инженерных систем и оборудования.
- Монтаж и наладка технологического оборудования.
- Подключение дизель-генераторных установок.
- Устройство наружных электрических сетей.
- Строительство трансформаторных подстанций и распределительных пунктов до 35 кВ.
- Сборка электрощитового оборудования.
- Пуско-наладочные работы.
- Послегарантийное техническое обслуживание.

AREAS OF ACTIVITY

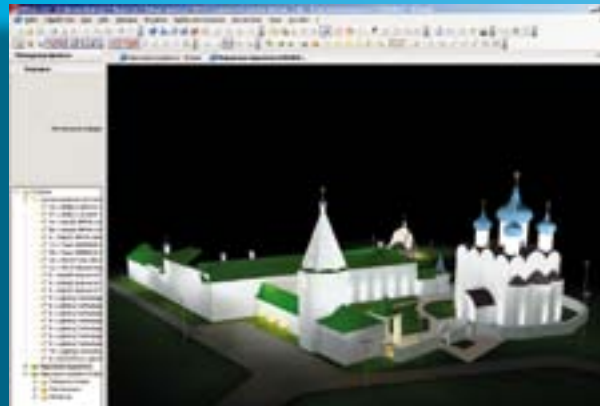
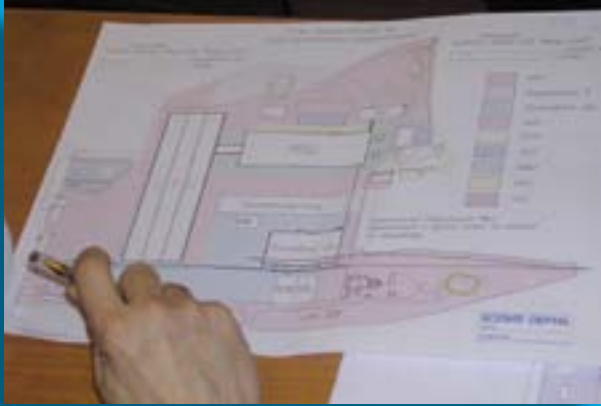
For years of company's development our specialists have mastered all the main types of electrical works from the design elaboration to commissioning works and post-warranty maintenance. We have achieved the qualification allowing us to carry out all stages of the electrification of large industrial enterprises, malls, sport and cultural centers.

- The main areas of our activity are:
- Elaboration of design documentation;
- Internal engineering systems;
- Technological equipment installation;
- Power equipment installation;
- Diesel-generator sets connection;
- External engineering networks and communications;
- Construction of transformer substations and distribution points up to 35 kV;
- Assembling of the switch equipment;
- Commissioning works;
- Post-warranty maintenance.



АСК - надежность в каждом контакте!

АСК
<http://askpkf.ru>



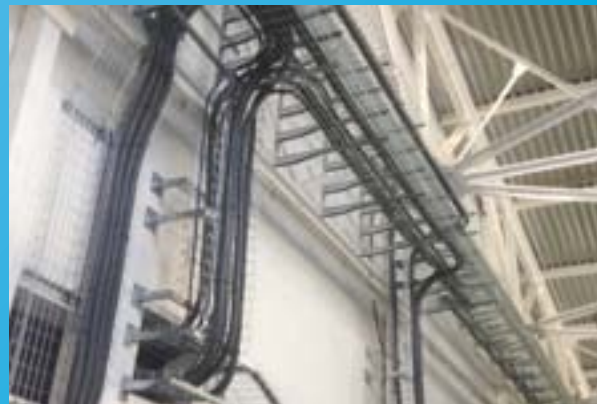
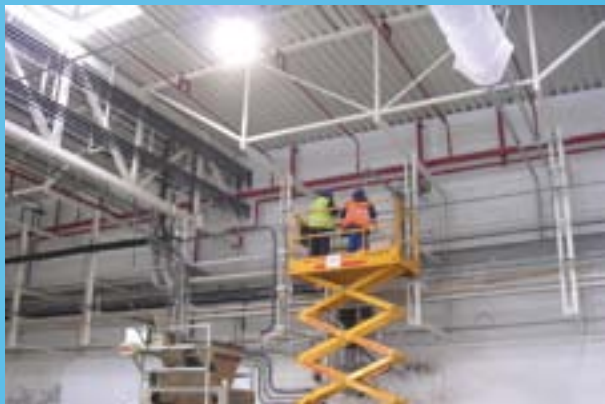
РАЗРАБОТКА ПРОЕКТНОЙ ДОКУМЕНТАЦИИ

- Объекты I-III категорий электроснабжения.
- Распределительные пункты и трансформаторные подстанции.
- Системы безопасности и пожаротушения.
- Воздушные линии электропередач до 35 кВ включительно.
- Кабельные линии электропередач до 35 кВ включительно.
- Системы резервного и аварийного питания ответственных объектов электроснабжения.
- Системы кондиционирования и вентиляции.
- Силовое оборудование и электроосвещение жилых, общественных и производственных помещений.
- Устройство молниезащиты.
- Наружное освещение, включая архитектурную подсветку зданий.
- Помощь в согласовании проекта в контролирующих органах.

Elaboration of design documentation

- Power supply facilities of categories I to III;
- Transformer and Distribution substations;
- Fire & Security Systems;
- Overhead power lines up to 35 kV inclusively;
- Cable power lines up to 35 kV inclusively;
- System backup and emergency power supply critical facilities;
- Reserve and emergency power supply for critical facilities;
- Air conditioning and ventilation;
- Power and lighting equipment of residential, public and industrial premises;
- Lightning protection device;
- Outdoor lighting, including architectural lighting of buildings;
- Assistance in gaining regulatory approval of the project.

АСК - надежность в каждом контакте!



МОНТАЖ ВНУТРЕННИХ ИНЖЕНЕРНЫХ СЕТЕЙ

За два десятилетия развития фирмы наши специалисты работали на предприятиях пищевой, стекольной, обрабатывающей, металлургической, станкостроительной и др. отраслей промышленности.

Накопленный опыт и высокая квалификация позволяют нам работать со сложнейшим технологическим и силовым оборудованием. Мы выполняем:

- Монтаж трансформаторных подстанций;
- Монтаж распределительных пунктов и электрощитовых;
- Устройство внутренних кабельных линий в лотках/коробах;
- Устройство освещения;
- Обвязку механизмов, конвейеров, печей, станков и машин;
- Устройство систем безопасности и пожаротушения;
- Монтаж и наладку вентиляционного оборудования и кондиционеров.

On-site utilities installation

For over two decades of the company's development our specialists have worked at food processing, glass, iron and steel, machine-tool building plants, etc. The gained experience and high professional qualification allows us to deal with complicated technological and power equipment. Our main activities in this field are:

- Transformer substation installation;
- Distribution station and switchboard room installation;
- Installation of internal wiring in trays and casings;
- Lighting installation;
- Cable fixing for machinery, conveyers, furnaces and equipment;
- Fire and security systems installation;
- Ventilation and air conditioning equipment installation.





УСТРОЙСТВО НАРУЖНЫХ ЭЛЕКТРИЧЕСКИХ СЕТЕЙ

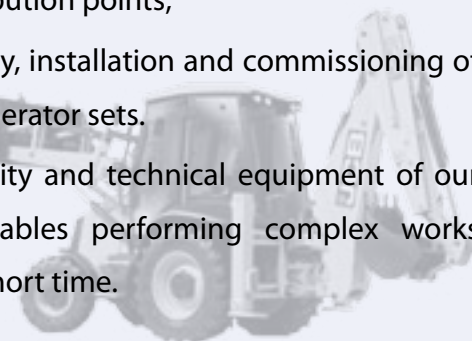
Одним из ключевых направлений нашей деятельности является устройство наружных электрических сетей:

- Прокладка кабеля в траншеях;
- Строительство воздушных линий электропередач проводами А, АС и СИП;
- Устройство уличного освещения;
- Переход а/м, ж/д трасс, естественных преград бестраншейным методом с помощью установки горизонтального бурения;
- Строительство трансформаторных подстанций и распределительных пунктов;
- Поставка, монтаж и пуско-наладка ДГУ;
- Наши бригады мобильны и технически оснащены, что позволяет выполнять сложные работы в относительно сжатые сроки.

EXTERNAL ENGINEERING NETWORKS

One of the key directions of our activity is the off-site utilities installation, including:

- Cable laying in trenches;
- Construction of overhead power lines;
- Street lighting;
- Crossing highways, railways and natural barriers by trenchless method;
- Construction of transformer substations and distribution points;
- Supply, installation and commissioning of diesel-generator sets.
- Mobility and technical equipment of our teams enables performing complex works within a short time.





ПУСКО-НАЛАДОЧНЫЕ РАБОТЫ

Пуско-наладочные работы и испытание оборудования проводятся высококвалифицированными специалистами в соответствии с государственными стандартами и соблюдением техники безопасности:

- Испытание электрооборудования подстанций напряжением до и выше 1000 В.
- Испытания кабельных линий.
- Измерения параметров заземляющих устройств.
- Измерение сопротивления изоляции электрооборудования.
- Испытание кабеля с изоляцией из сшитого полиэтилена.
- Испытание защитных средств.
- Проверка и техническое обслуживание устройств релейной защиты и автоматики.
- Проверка действия максимальных, минимальных и независимых расцепителей автоматических выключателей и тепловых реле.
- Проверка и наладка устройств автоматики, систем учета, измерения тока, напряжения, температуры.
- Проверка и испытание УЗО.
- Испытание Средств Индивидуальной Защиты (СИЗ).

TESTING AND COMMISSIONING

The testing and commissioning of high voltage electrical equipment is a highly specialized activity with each and every installation being tested by a trained engineer for compliance with applicable standards.

- Power system testing capability covers an extensive range of disciplines:
 - Cable line tests;
 - Insulation tests;
 - VLF cable testing;
 - HV & LV winding insulation tests;
 - Winding ratio checksю
 - Protection tests:
 - Primary and secondary injection;
 - Timing tests;
 - Overcurrent and earth fault relays;
 - Directional Overcurrent and earth fault relays;
 - Differential transformer protection;
 - Translay and Solkor feeder unit protection;
 - Restricted and standby earth fault relays;
 - Neutral voltage displacement;
 - Transformer auto tapping relays;
 - Intertripping schemes.





СБОРКА ЭЛЕКТРОЩИТОВОГО ОБОРУДОВАНИЯ

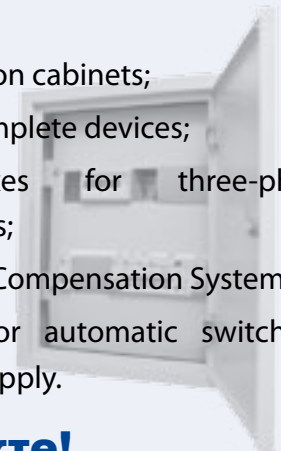
Наше предприятие изготавливает широкую номенклатуру низковольтного оборудования, сертифицированного в органах Госстандарта РФ. Продукция выпускается как по типовым, так и по индивидуальным схемам заказчика:

- Оборудование для распределительных устройств и трансформаторных подстанций;
- Вводно-распределительные устройства;
- Устройства распределения и учета электроэнергии:
- Шкафы силовые распределительные ШР, ШРС;
- Шкафы распределительные ПР;
- Шкафы учета электроэнергии;
- ШУ-1, ШУ-2;
- Шкафы осветительные, распределительные, вводно-распределительные, ЩО, ОЩВ, ЩР, ЩУР;
- Ящики управления асинхронными двигателями Я5000;
- Щиты автоматического переключения на резервное питание ЩАП, УАВР.

SWITCH EQUIPMENT ASSEMBLING

Our company manufactures a wide range of low-voltage equipment, certified in the bodies of the State Standard of Russia. The production carried out both by model and by individual schemes:

- Equipment for switchgear and transformer substations;
- Introductory switchgear systems;
- Power & Energy Monitoring System, Energy Metering:
- Power distribution cabinets;
- Low-voltage complete devices;
- Terminal boxes for three-phase asynchronous motors;
- Reactive Power Compensation Systems;
- Switchboards for automatic switch to emergency power supply.





АРХИТЕКТУРНАЯ ПОДСВЕТКА

Специалистами «АСК» выполняется разработка проекта и монтаж архитектурного освещения. За годы работы нами был накоплен значительный опыт в данной области, что позволяет нам браться за технически сложные и ответственные проекты, в том числе освещение объектов и памятников культурного наследия.

При проведении работ мы учитываем мнение и пожелания реставраторов, исторические особенности зданий и сооружений, благодаря чему формируется индивидуальный подход к каждому заказчику. Особо значимые объекты: Палаты, Успенский собор, Водонапорная (смотровая) башня в г. Владимире, Спасо-Евфимиев монастырь в г. Суздаль.

ARCHITECTURAL LIGHTING WORKS

“ASK” specialists elaborate projects and install architectural lighting of buildings. The considerable experience gained in this field allows us to deal with technically complicated and responsible projects including lighting of objects of cultural heritage. At work we form an individual approach to each client taking into account the opinion and wishes of restorers and museum workers.

Use of modern technologies and computer modeling allows us to offer the most suitable options of illuminating by considering the landscape and historical features of buildings. Among our most significant objects are: The historical Water Tower, Assumption Cathedral, Museum “Palaty” of Vladimir and Monastery of Saint Ethymius of Suzdal.





ВЫПОЛНЕННЫЕ ПРОЕКТЫ

Более двадцати лет специалисты нашей фирмы трудятся на предприятиях Центрального региона, выполняя весь комплекс электромонтажных работ: как при строительстве новых заводов, так и на реконструкции действующих производств. Наличие нескольких монтажных участков позволяет нам работать одновременно на нескольких предприятиях и сдавать по 2-3 крупных проекта в год.

COMPLETED PROJECTS

For over twenty years specialists of our company have been working at the Central Russia's enterprises, performing the entire range of electrical work. We work at new-construction factories as well as on reconstruction of already existing facilities. Having a few installation teams allows us to work simultaneously at several enterprises and take on 2-3 major projects per year.



Уже несколько лет наши специалисты по договорам с предприятиями осуществляют плановое техническое обслуживание электроустановок потребителей. Как показала практика, данное решение значительно экономит средства заказчика, позволяя содержать минимальное число собственных электриков.

Мы рады, что большинство наших заказчиков возвращаются к нам снова – это является ярким подтверждением доверия с их стороны.

For several years already, under the contract with companies, we have been providing routine maintenance of electrical equipment. It is a money saving solution for companies as is enables reducing the number of own electricians.

We are proud that many of our customers come back to us again – it's a clear indication of confidence on their part.

АСК - надежность в каждом контакте!



ЗАО «СТЕКЛОЗАВОДЫ»

ТК «Алексинское стекло». Производство стеклотары, Тульская область; 2007 г.

- Строительство кабельной линии 6 кВ (L=500 м.);
- Монтаж ТП (4x2,000 кВа, 2x2,500 кВа);
- Монтаж силового оборудования производственного цеха, обвязка печей и оборудования;
- Монтаж внутреннего и наружного освещения;
- Пуско-наладочные работы.

CJSC "STEKLOZAVODY"

Glass production, Tula Region, Russia; 2007.

- Construction of the 6 kV cable line;
- Installation of the transformer substations (4 * 2,000 kVA, 2 * 2,500 kVA);
- Connecting the power equipment of the manufacturing plant, including furnaces and production lines;
- Installation of indoor and outdoor lighting.



ЗАО «ГЕНЕРИУМ»

Производство биотехнологических препаратов, фармацевтика, пос. Вольгинский; 2010-2012 гг.

- Разработка проектной документации;
- Строительство КЛ-10 кВ (L=5000м.);
- Монтаж ДГУ и 2КТП 2500/10/0,4, установка доп.секций шин питания группы электроприемников ГРЩ2, ГРЩ3 и компенсации реактивной мощности ГРЩ 1,2,3;
- Наладка системы связи ДГУ и КТП 2500/10/0,4;
- Пуско-наладочные работы.

LLC IBC "Generium"

Biotechnology, pharmacy, Volginskiy; 2010-2012.

- Elaboration of the design documentation;
- 10 kV cable line laying (L=5 km.);
- Installation of the diesel generator and 2 complete transformer substations 2500/10/0,4; installation of the additional power rails sections for main switchboards -1 and 2 and reactive power compensation systems;
- Commissioning works.

АСК - надежность в каждом контакте!



**ОАО «ЮРЬЕВ-ПОЛЬСКИЙ
ЗАВОД «ПРОМСВЯЗЬ»**

Обработка металла, механобработка,
электросварка, Владимирская обл.; 2011, 2013 гг.

- Разработка проектно-сметной документации;
- Монтаж силового оборудования 3 производственных корпусов;
- Монтаж внутриплощадочных сетей и электроосвещения;
- Строительство РП-6 кВ;
- Строительство кабельной линии 6 кВ (L=2,5 км.);
- Монтаж наружного освещения.

**JSC "YURIEV-POLSKY
PROMSVJAZ FACTORY"**

Machining, electric welding, Vladimir region; 2011, 2013.

- Design documentation elaboration;
- Power equipment of 3 production plants connecting;
- Internal networks and lighting installation;
- Distribution substation 6 kV construction;
- Cable line 6 kV construction (L=2,5 km);
- External lighting installation.



**ЗАО «ОРЕХОВО-ЗУЕВСКАЯ
СТЕКЛЯНАЯ КОМПАНИЯ»**

Производство стеклотары, Московская обл.; 2012-2013 гг.

- Проектные работы и согласование проектной документации в контролирующих органах;
- Строительство кабельной линии 10 кВ;
- Испытание кабельных линий.

OZSK GROUP

Russia Glass production, Moscow region; 2012-2013.

- Project documentation development, coordination of the project in the control bodies;
- Cable line 10 kV laying;
- Cable lines tests.



ЗАО «РМ НАНОТЕХ»

Производство наноструктурированного мембранного материала, г. Владимир; 2012-2013 гг.

- Разработка проектной документации;
- Прокладка кабельной линии 10 кВ (L=2x800м.);
- Строительство ТП, ПНР;
- Техническое обслуживание части электроустановок ТП и кабельной линии.

CJSC "RM NANOTECH"

Membrane material production, nanotechnology, Vladimir, 2012-2013.

- Design documentation development;
- 10 kV cable line laying;
- Transformer substation construction, commissioning works;
- Technical maintenance of the substation and the cable line.



ЗАО «СТЭС-ВЛАДИМИР»

Производство строительных материалов из вспененного стекла, г. Владимир; 2011-2013 гг.

- Создание проекта электроснабжения завода;
- Прокладка 4 фидерных кабельных линий 10 кВ (L=4x1100м);
- Строительство, монтаж и пуско-наладка РП-10 кВ, КТП-1, КТП-2, электрощитовых, монтаж ДГУ;
- Монтаж внутреннего и наружного освещения, прокладка внутриплощадочных и наружных сетей (S=16000 м2), обвязка оборудования (Eirich, LFG, Zippe).

CJSC "COMPANY STES-VLADIMIR"

Foamed glass production, Vladimir; 2011-2013.

- Plant power supply and lightning project development;
- Laying of 4 feeder cable lines 10 kV (L=4*1100m.);
- Construction, installation and commissioning of the 10 kV distribution substation, Complete Transformer Substation -1,2; installation of the diesel generator (Caterpillar);
- Installation of the indoor and outdoor lighting; installation of on-site and off-site utilities of 2 workshops (S = 18,000 square meters); devices, machines and motors connecting (Eirich, LFG, Zippe).

АСК - надежность в каждом контакте!



ООО «ГИПЕРГЛОБУС»

Гипермаркет, ритейл, розничная торговля, г. Владимир; 2008-2013 гг.

- Разработка проектной документации;
- Монтаж КТП, РП;
- Монтаж уличного освещения;
- Пуско-наладочные работы;
- Обслуживание электроустановок.

GLOBUS HYPERMARKET

Retail, Vladimir, 2008-2013.

- Design documentation elaboration;
- Complete transformer and distribution substation construction;
- External lighting installation;
- Commissioning works;
- Technical maintenance.



ДВОРЕЦ СПОРТА

пос. Мелехово, Владимирская обл.; 2011-2013 гг.

- Разработка проекта наружной подсветки здания;
- Монтаж внутриплощадочных инженерных сетей, электроустановок;
- Устройство внутреннего и наружного освещения;
- Пуско-наладочные работы.

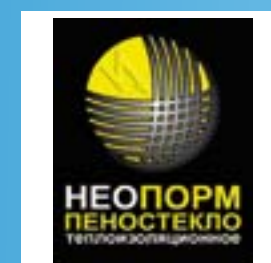
SPORT PALACE

Vladimir Region, 2011-2013.

- Design documentation development;
- On-site utilities and switchboards installation;
- External and Internal lighting installation;
- Commissioning works.

НАШИ ПАРТНЕРЫ И ЗАКАЗЧИКИ *

OUR PARTNERS AND CUSTOMERS

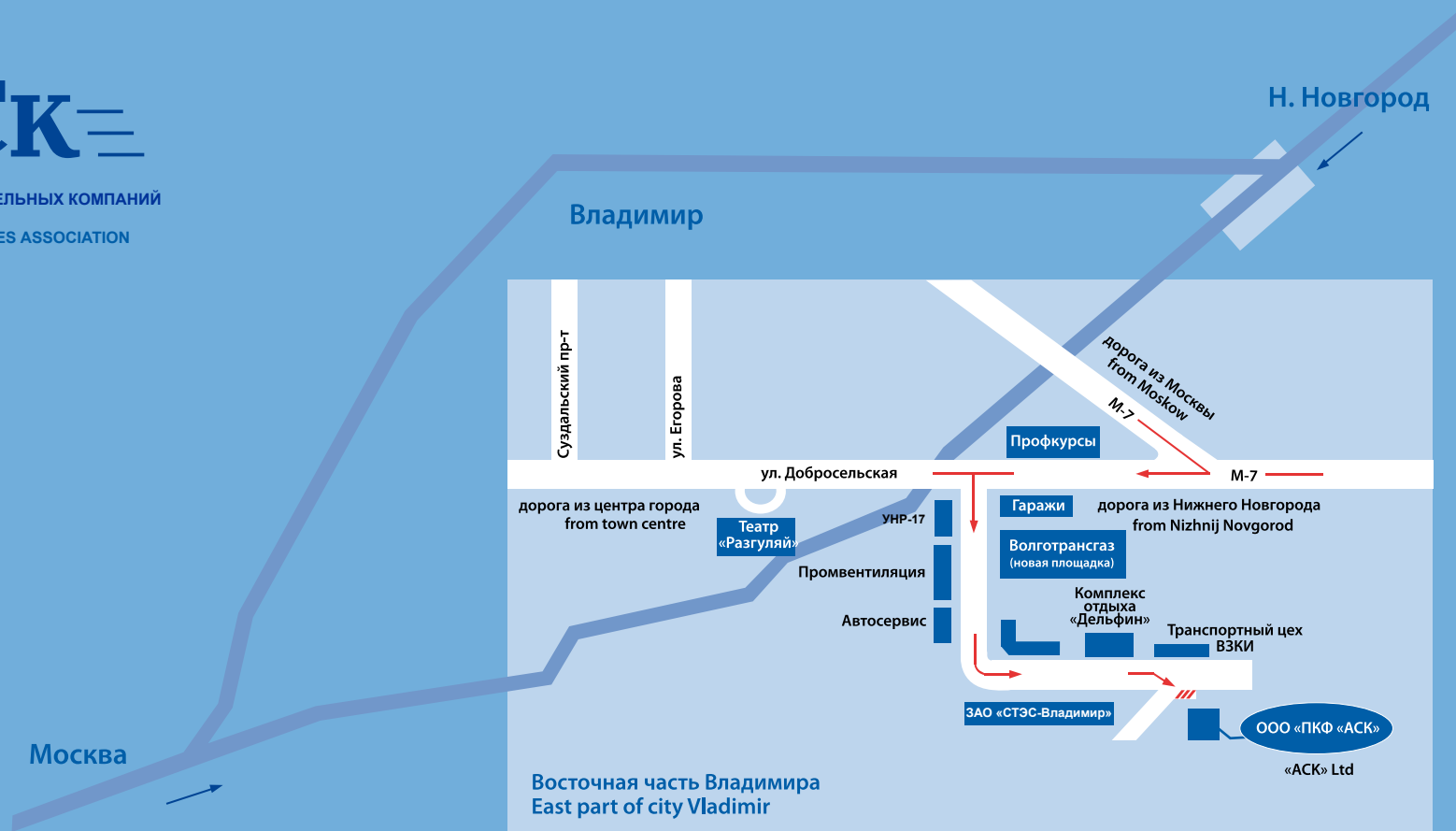


* С полным списком наших заказчиков Вы можете ознакомиться на нашем сайте: askpf.ru

АСК - надежность в каждом контакте!



АССОЦИАЦИЯ СТРОИТЕЛЬНЫХ КОМПАНИЙ
BUILDING COMPANIES ASSOCIATION



600032, Россия, г. Владимир, а/я 13,
ул. Добросельская, д. 226
Приемная: (4922) 41-16-41
Директор: (4922) 41-16-95
Производственно-технический отдел: (4922) 41-16-42
Проектный отдел: (4922) 41-16-96
Бухгалтерия: (4922) 21-00-39
Отдел снабжения и комплектации: (4922) 41-16-44

p.o.b 12. Dobroselskaya, Vladimir, 600032 Russia
Reception: (4922) 411641
Director: (4922) 411695
Technological department: (4922) 411642
Design department: (4922) 411696
Accounts department: (4922) 210039

Реквизиты:

Bank Details

ИНН 3302002176 КПП 332901001
р/с 40702810600260005151
в филиале ВРУ ОАО «МИНБ» г. Владимир
к/с 30101810200000000716 БИК 041708716